

# Polter-ID: 1234-54321

Koordinaten	52°12'9"N, 12°50'56"O	52.20247, 12.8488
-------------	-----------------------	-------------------

Registriert am: 7-6-2016  
 Vermessen am: 7-6-2016  
 Verkäufer (Betrieb): Kunde 1  
 Käufer: Holzkäufer A  
 Holzart: Ki  
 Sorte: Ndh LAK  
 Sortimentslänge: 2,40m  
 Polterbreite: 13,50m  
**Frontfläche: 17,35m<sup>2</sup>**  
 Rückseite: nicht gemessen  
 Stückzahl Polter: 375 davon 21 Unterlagen  
 Unterlagen (Stück): 1,75Fm (21)  
 Ausschuss (Stück): 0,00Fm (0)  
 Notiz Anmelder:  
 Notiz Vermesser: Unterlagen nur hinten!

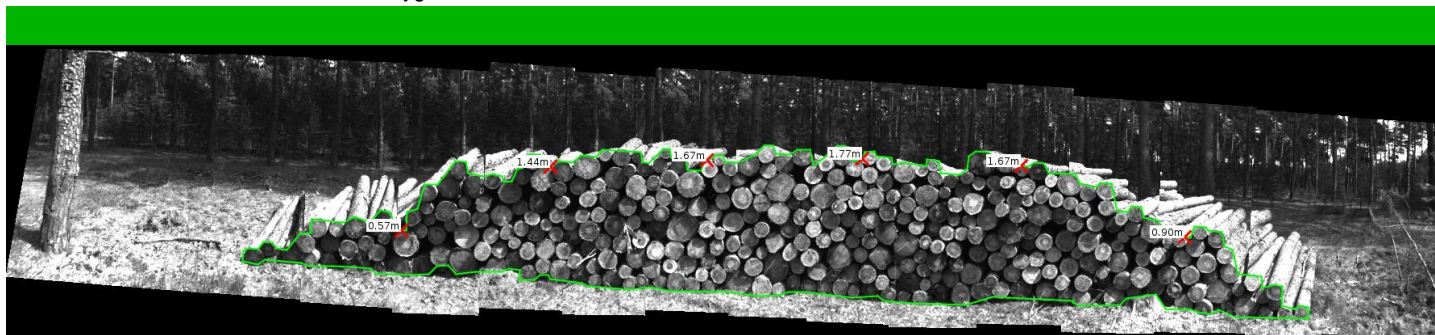
Gebindevolumen: 41,64m<sup>3</sup> [(Frontfläche+Rückseite)/2 \* Poltertiefe]  
 Rm m.R. brutto: 44,42m<sup>3</sup> inkl. Unterlagen

Raumübermaßabzug	0%	2%	4%
Raumübermaß RÜ (Rm)	---	---	1,78
<b>Rm m.R. netto</b>	---	---	<b>42,64</b>
Umrechnung Rm-Fm	0,60	0,60	0,60
<b>Fm o.R. umgerechnet</b>	---	---	<b>25,58</b>
Polterdichte sScale (%)	63		
Fm o.R. sScale o. RÜ-Abzug	27,98		

mittl. Stirnflächendurchmesser o.R.: 0,21m

	Stück	%	Fm o.R. brutto
StKl 1a	19	5,1	0,57
StKl 1b	153	40,8	7,78
StKl 2a	143	38,1	11,22
StKl 2b	47	12,5	5,58
StKl 3a	12	3,2	2,32
StKl 3b	2	0,5	0,51
StKl 4a	0	0,0	0,00
StKl 4b	0	0,0	0,00
>= 50	0	0,0	0,00
Summe	375	100,0	27,98

Kontrollhöhen im Abstand vom linken Polygonrand bei 2m=0,57m, 4m=1,44m, 6m=1,67m, 8m=1,77m, 10m=1,67m



GUID: g068-a2eb-1465303017068

